

Anleitung IR-Foto

Zu berücksichtigen ist im Vorfeld das die Kamera und das Objektiv IR-fähig sein muss.

Ein IR-Filter (ich habe gute Erfahrungen mit dem Hoya Infrarotfilter R72 gemacht, andere tun es aber sicher auch 😊) wird ebenfalls benötigt.

Ein [stabiles](#) Stativ sollte dazu auch vorhanden sein.

Hier als erstes mal das Bild ohne Filter:



Unten nun [mit](#) Filter, die Einstellungen waren:

Modell NIKON D50

Belichtungszeit 5 s

F-Zahl f/18

Belichtungsprogramm Zeitautomatik

Wert der Belichtungsabweichung 0.67 EV

Maximaler Blendenwert f/4

Farbraum sRGB

Weißabgleich Manueller Weißabgleich -> Filter drauf schrauben, die Kamera **auf eine von der Sonne beleuchteten Wiese halten** und wie im Handbuch der Kamera beschrieben einen manuellen Weissabgleich machen. Wenn es beim 1. Versuch nicht klappt, nicht aufgeben, erneut versuchen!

Weiter geht's! Kamera auf **manuellen** Modus einstellen, die Blende wählen. Damit der Hintergrund auch scharf wird, die Blende schliessen! f/8 bis f/10 liefern gute Ergebnisse.

Dann die **Belichtungszeit** einstellen. Hier gibt es keine Standardeinstellungen, einfach verschiedene Zeiten versuchen. Erfahrungen haben ergeben dass bei etwas dunkleren Bildern der Himmel nach der Verarbeitung kräftiger/dramatischer wirkt.

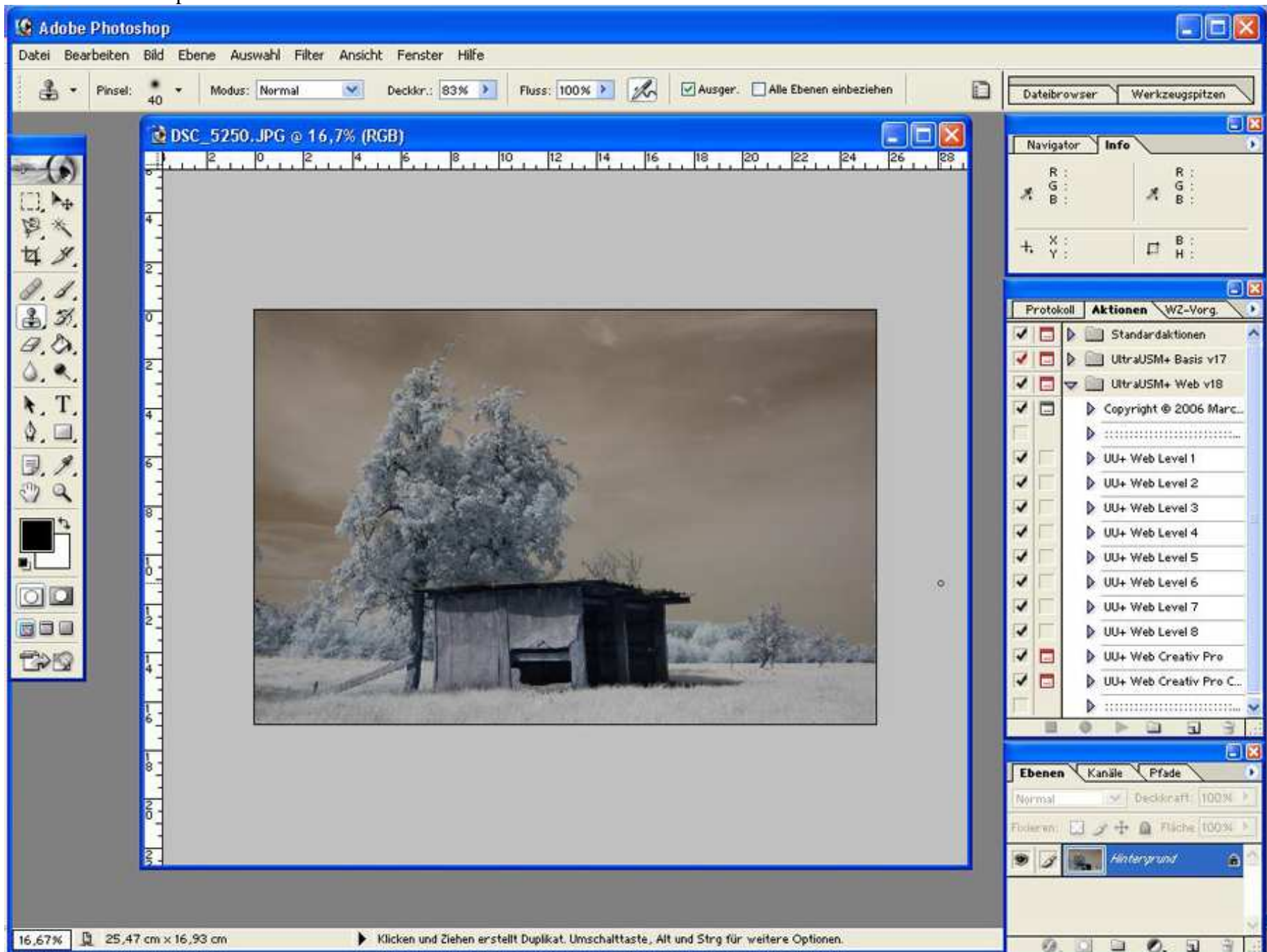
Kamera auf AF stellen, Motiv durch den Sucher **ohne** Filter ansehen und ausrichten. Filter drauf und mit Fernbedienung oder Selbstauslöser (Verwacklungsgefahr!) knipsen!

TIPP: Grundsätzlich bin ich ein Fan von RAW-Fotografie.

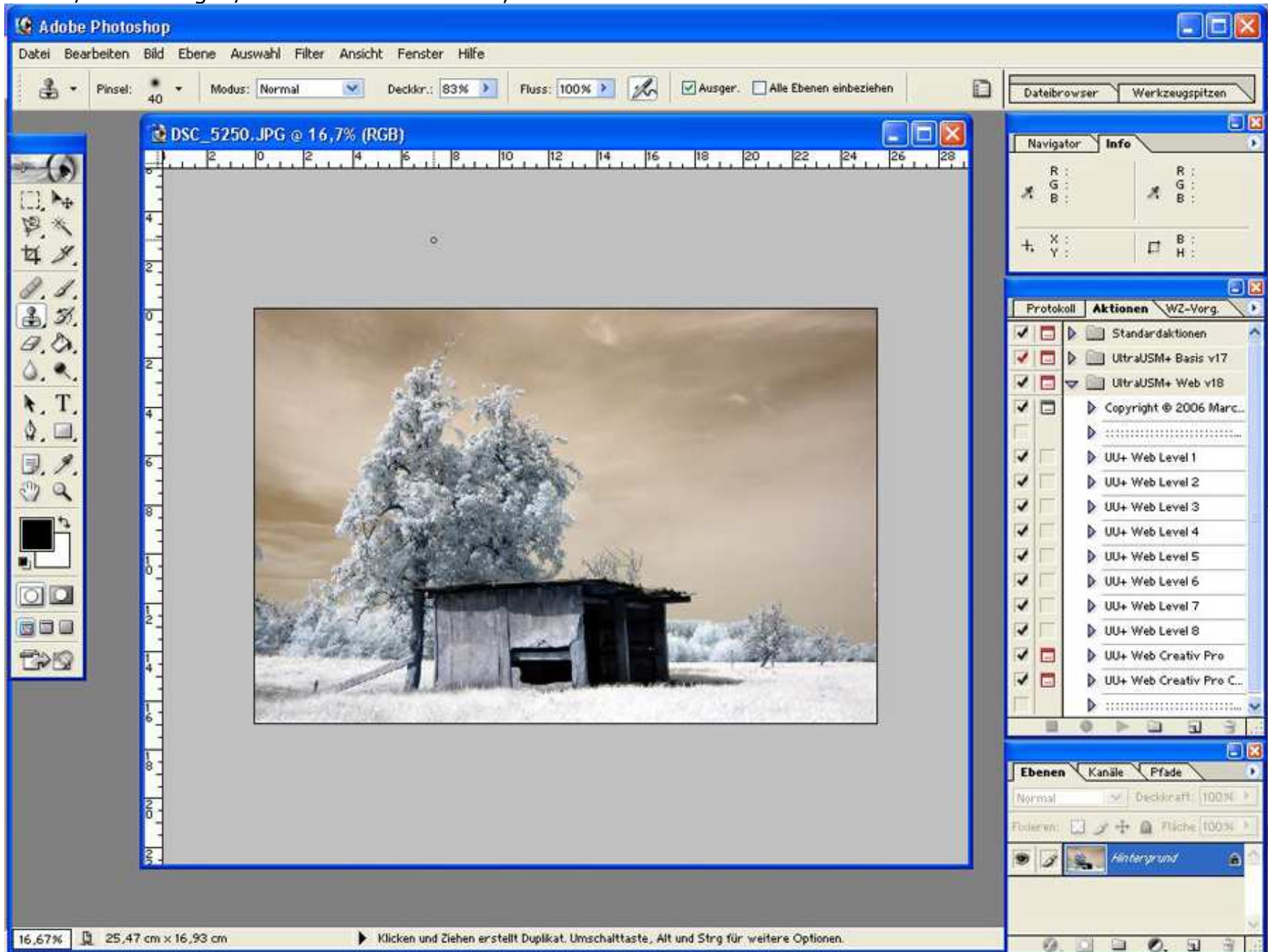
Muss aber zugeben das die Bilder als *.jpg am Ende einfach besser aussehen. Einfach mal selbst testen! 😊



1. Bild in Photoshop laden



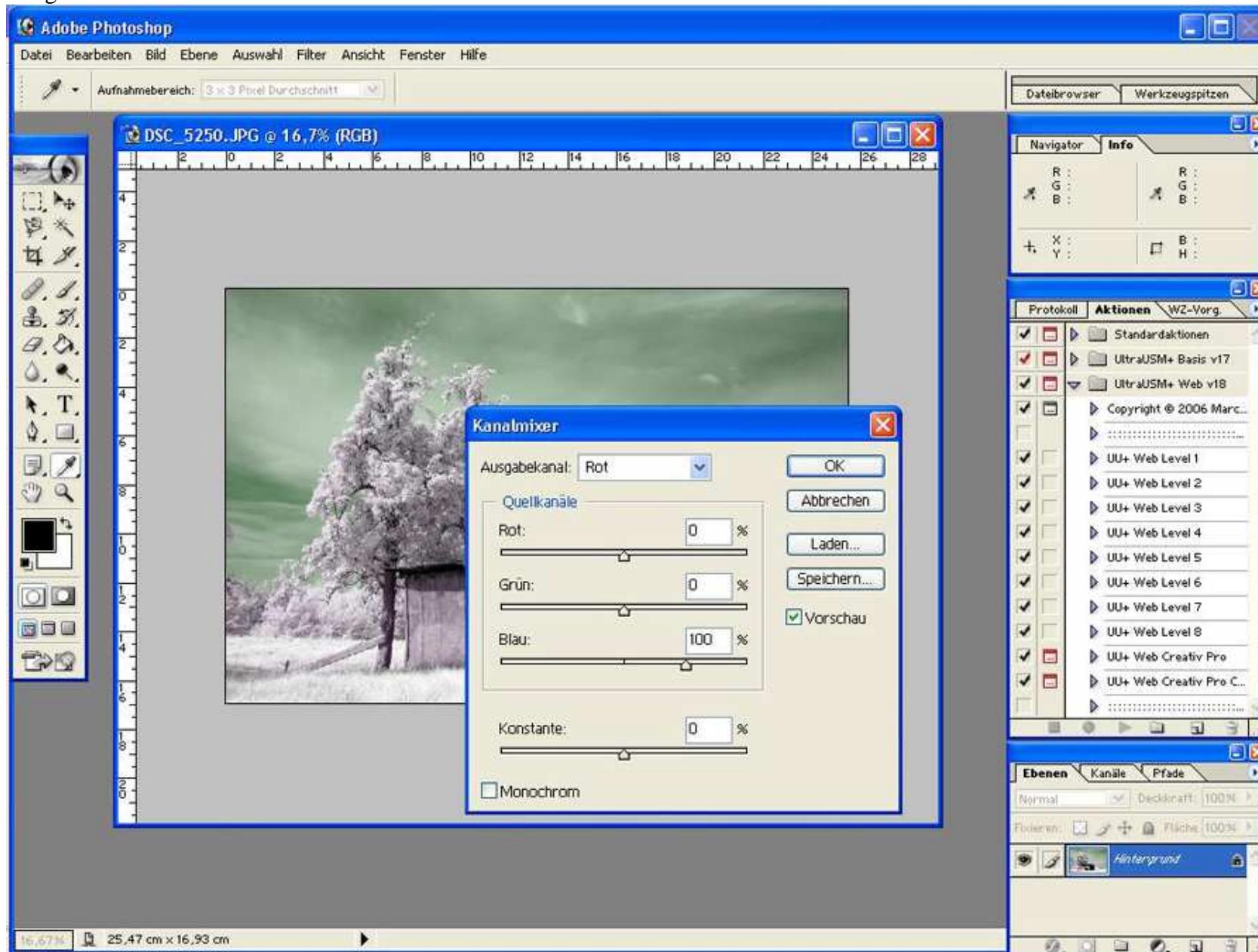
2. Bild/Einstellungen/Auto-Tonwertkorrektur, danach sollte es so aussehen

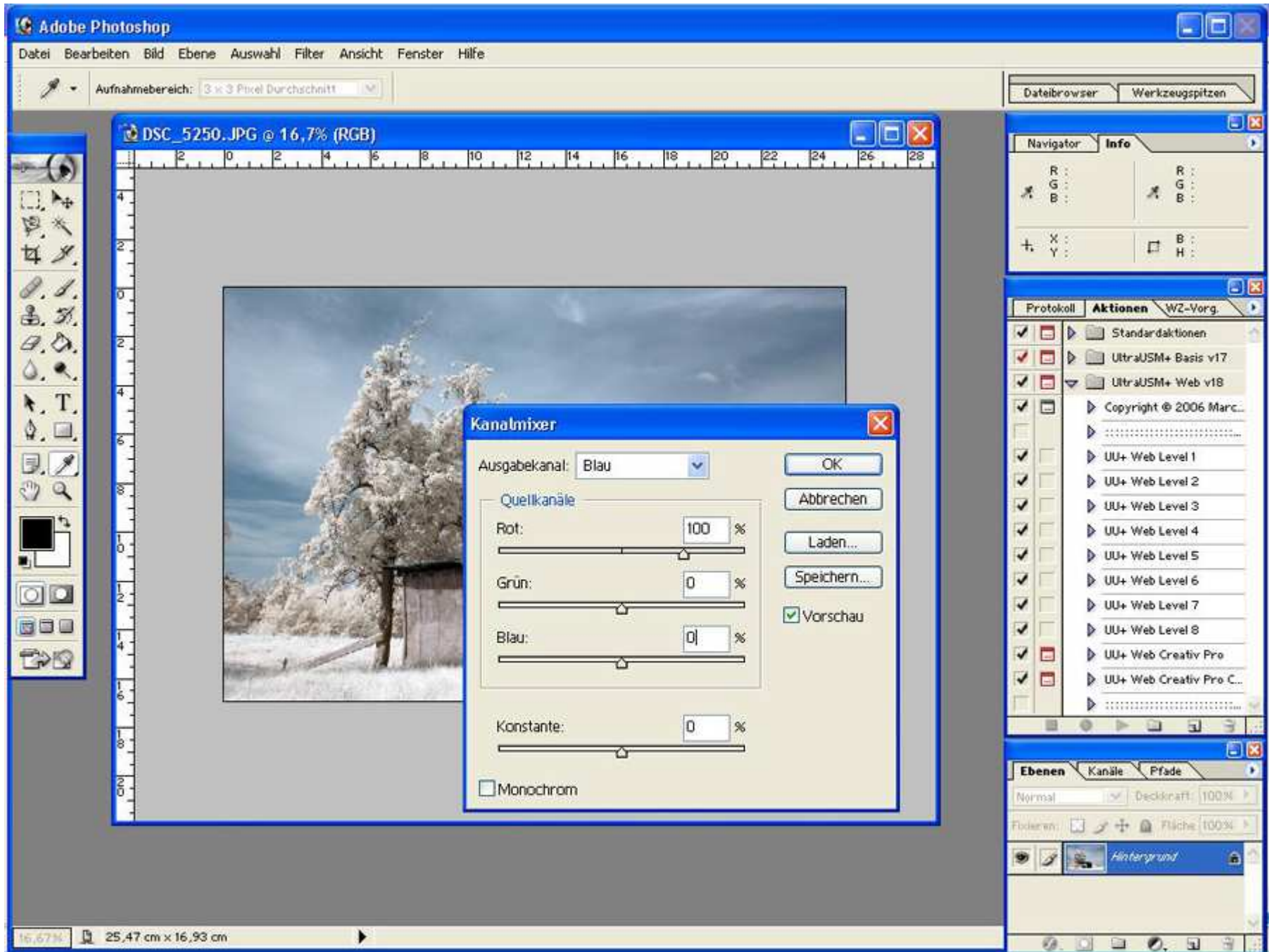


3. Bild/Einstellungen/Kanalmixer, dort die Farben gegeneinander tauschen

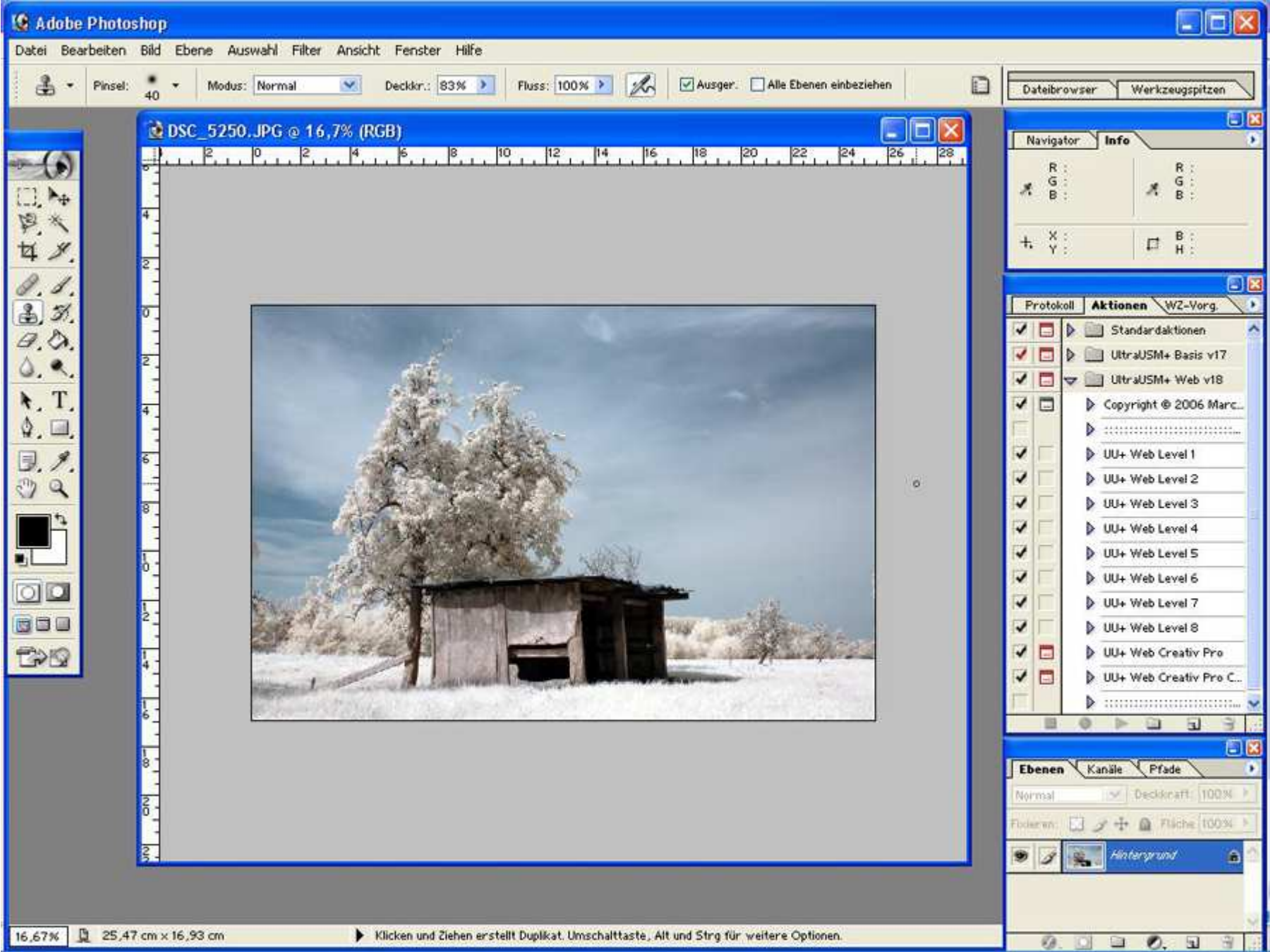
Ausgabekanal Rot: Rot auf 0 / Blau auf 100%

Ausgabekanal Blau: Blau auf 0 / Rot auf 100%





So könnte es dann aussehen:

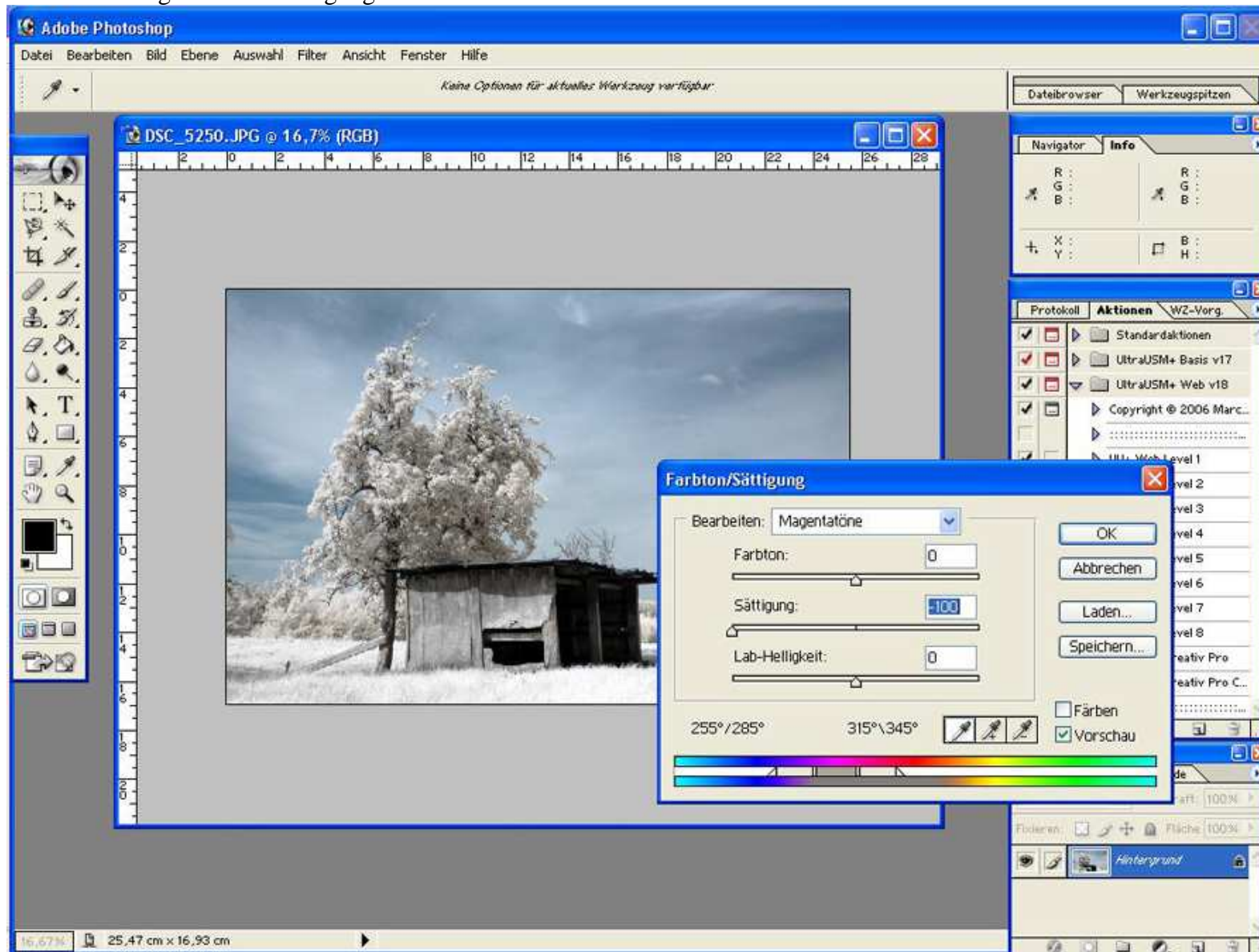


Wem die Büsche/Bäume noch zu rot sind kann man noch folgendes machen:

4. Bild/Einstellungen/Farbton-Sättigung

Bearbeiten Rottöne: Sättigung -100

Bearbeiten Magentatöne: Sättigung -100



Hoffe diese Anleitung hilft ein wenig ein solches Bild zu erstellen.

Mein Bild sieht jetzt am Ende so aus, auch zu sehen bei meinen Fotos auf <http://www.fokuswelt.de>



Schon fertig! War doch ganz einfach! 😊

Jetzt noch nach Bedarf mit Helligkeit und Kontrast „spielen“, wer mag...

Viel Spass beim probieren! 🍷👍

PS: Sollte ich noch was vergessen haben oder sich durch diesen Text noch Fragen ergeben...
Kein Problem, einfach ins Forum posten! -> <http://www.fokuswelt.de/wbb2/index.php>

Dank nehme ich gerne entgegen. <http://www.fokuswelt.de/burningbook/> 😊

© Düsseldorf 2006-10-22 / Sandra Ringeler