

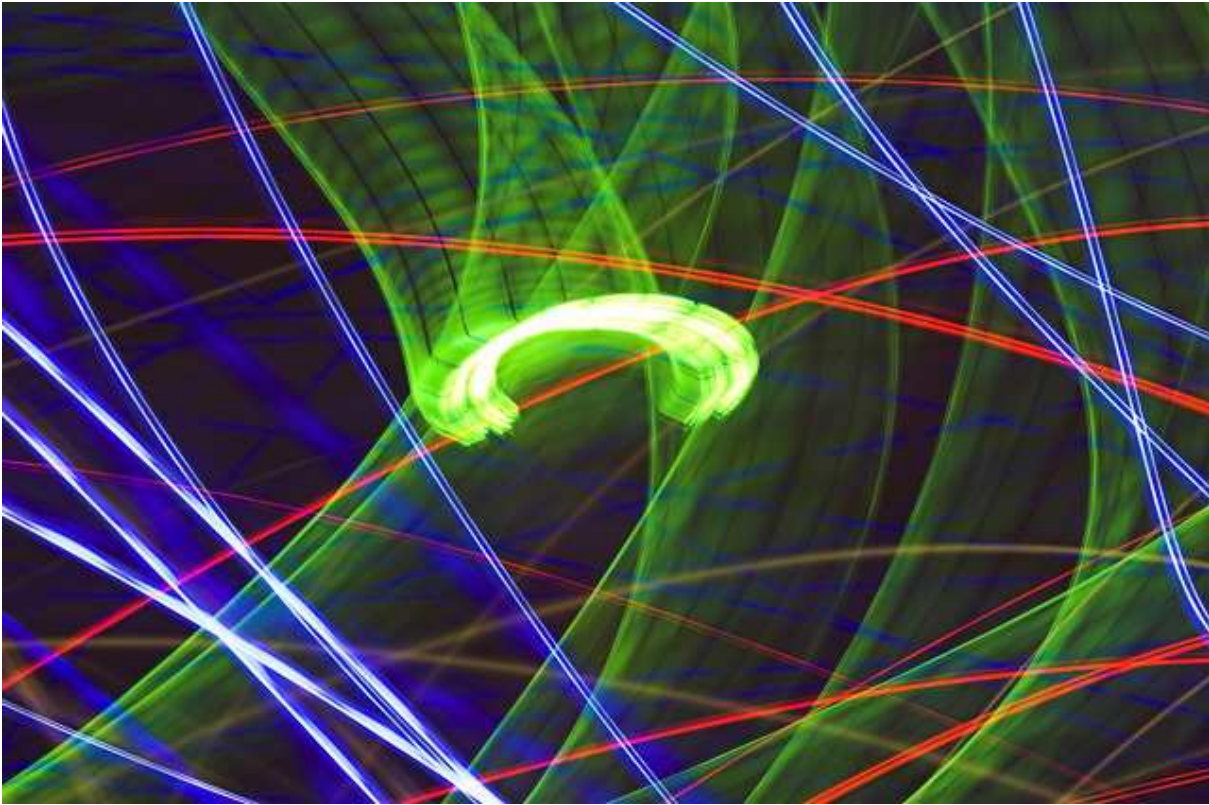
Anleitung „einfacher Rahmen in PS“

Es gibt viele, recht tolle Tools um seine Bilder mit einem Rahmen zu versehen.
Aber es geht auch recht einfach mit PS oder PSE.

Hier zeige ich mal wie das gemacht wird.

Ausgang soll dieses Bild sein.

Ich verwende ganz bewusst dieses Bild, um zu zeigen das es auch in Bunt recht gut funktioniert. ☺



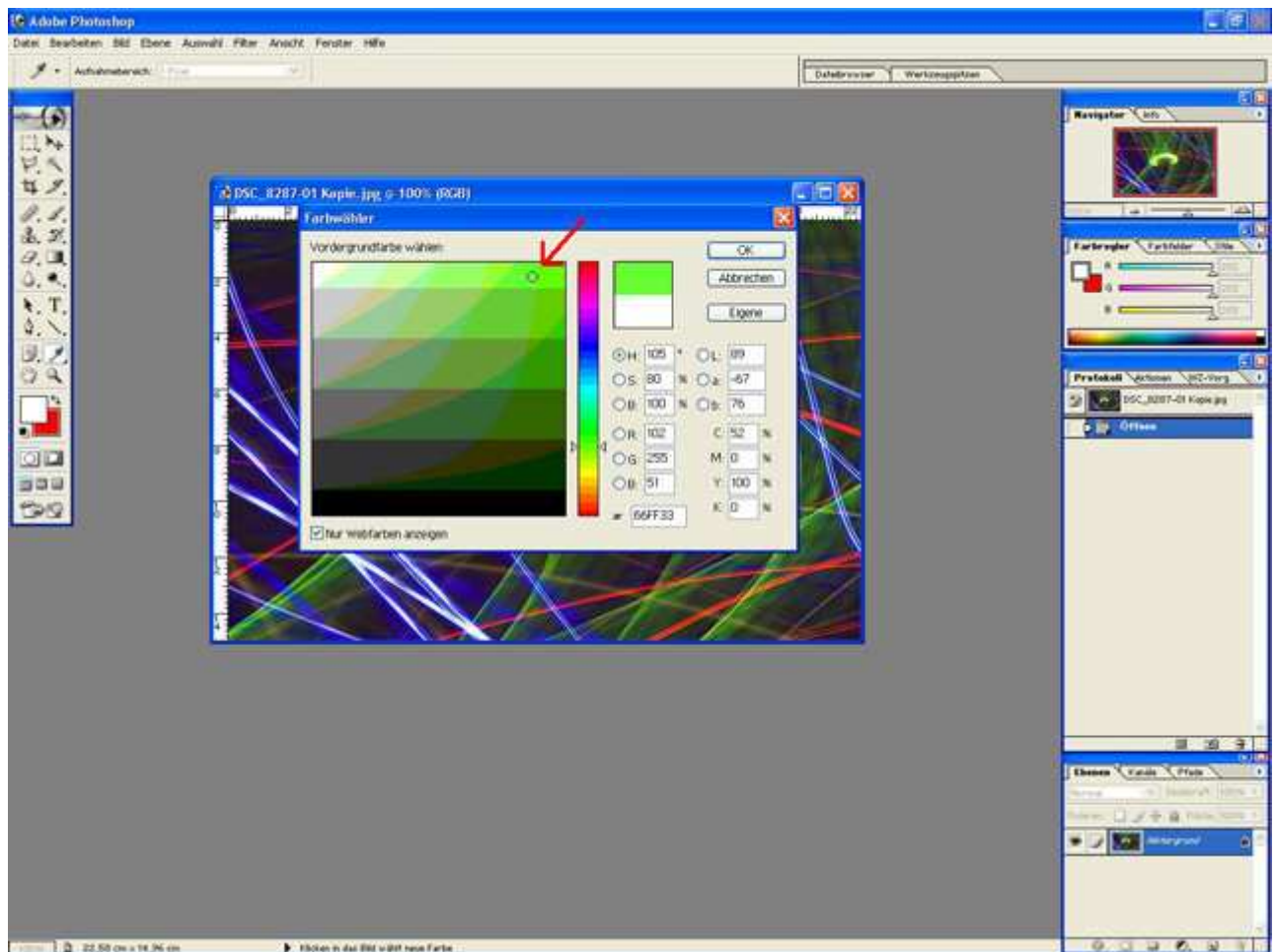
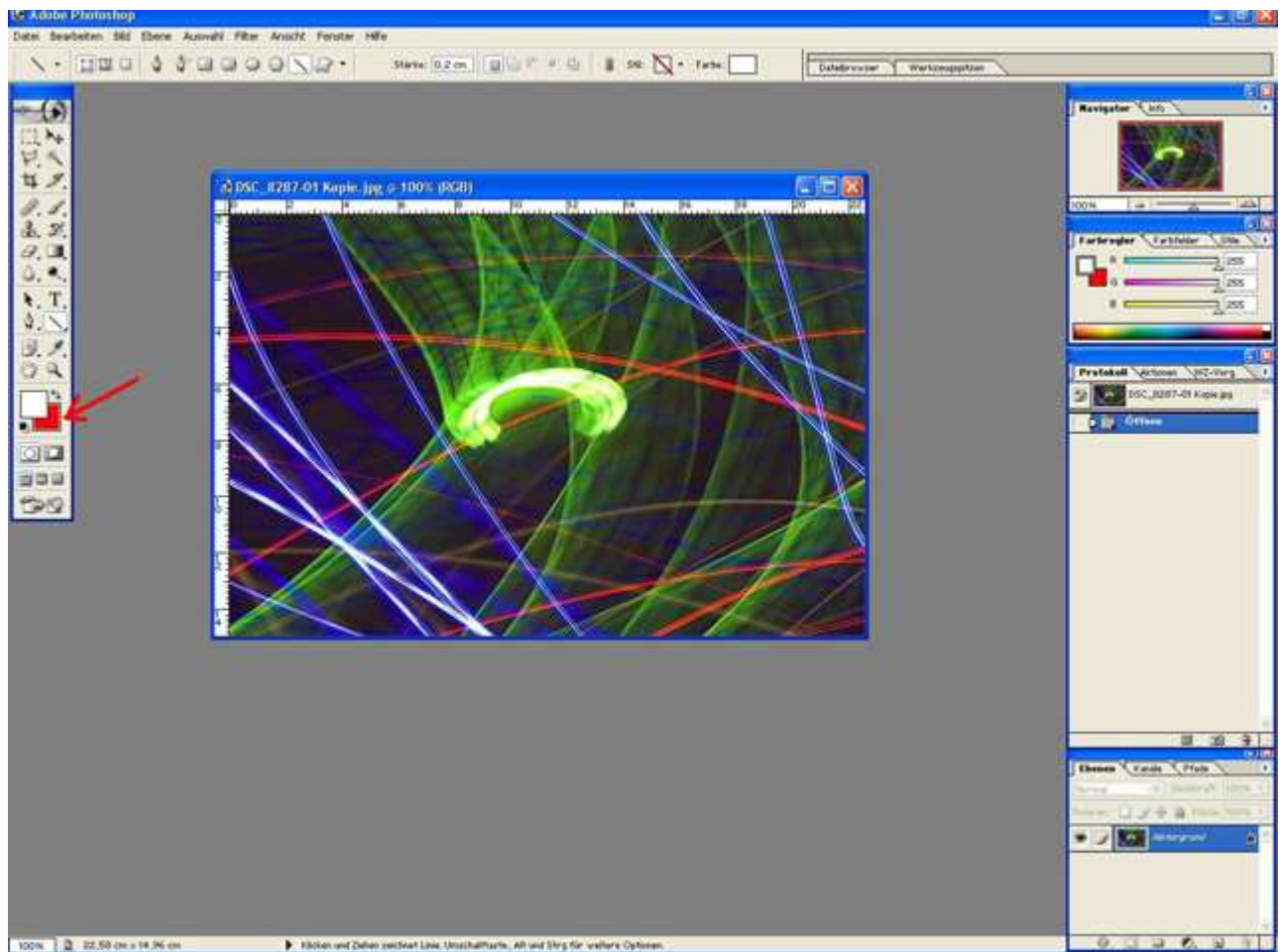
Abmessung des Bildes: 640 x 424

Wenn man einen Rahmen um das Bild macht, sollte man berücksichtigen dass es ein wenig grösser wird.
Soll das Bild am Ende die oben genannten Masse (oder andere) **nicht** überschreiten, sollte man es also im Vorfeld ein wenig kleiner machen.

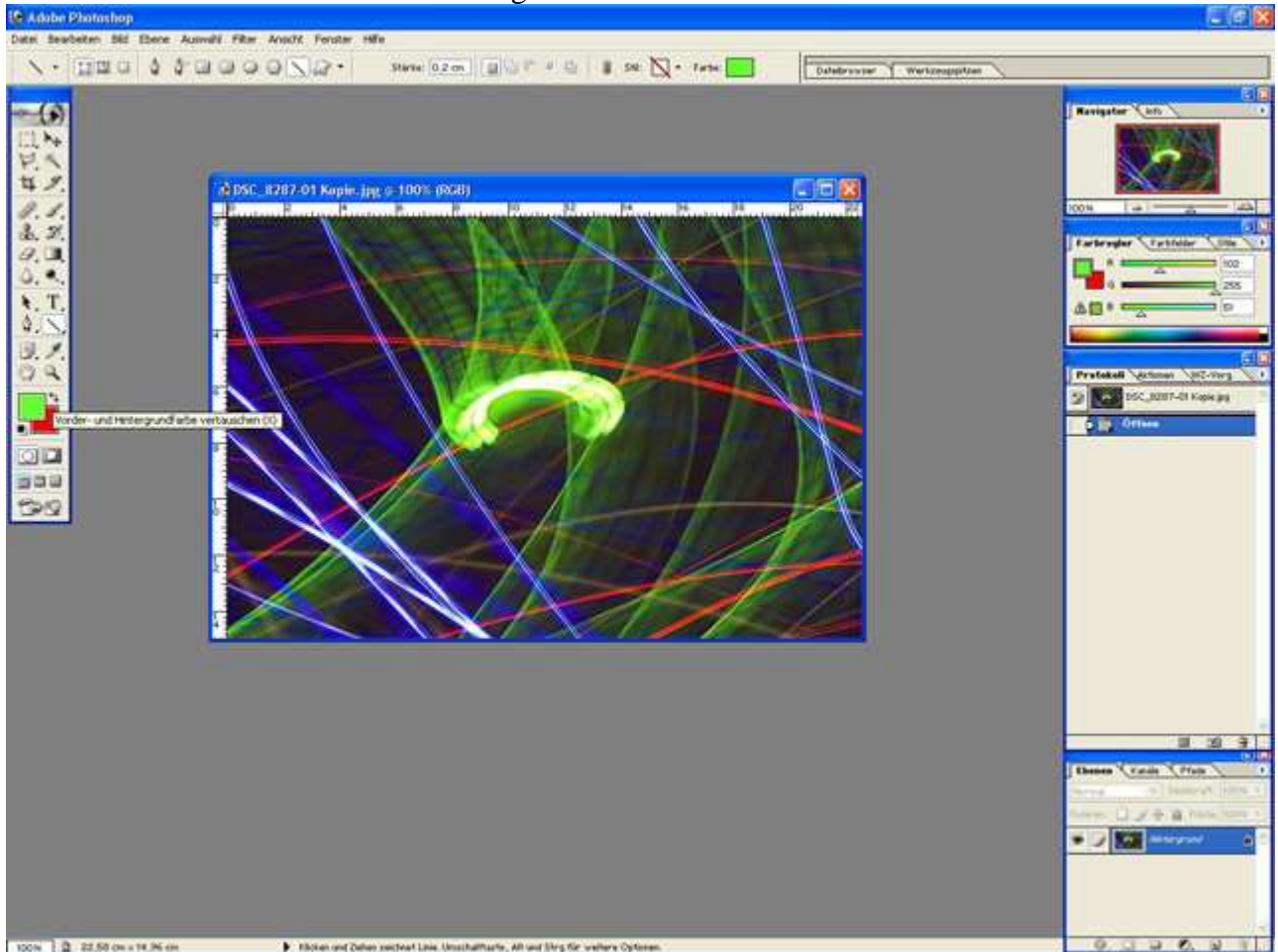
Mein Foto wird am Ende um ca. 11 Pixel grösser sein. Also 651 x 435

Und so wird's gemacht:

Foto in PS laden, und die Hintergrundfarbe ändern. Hier soll es jetzt mal ein knackiges grün sein.

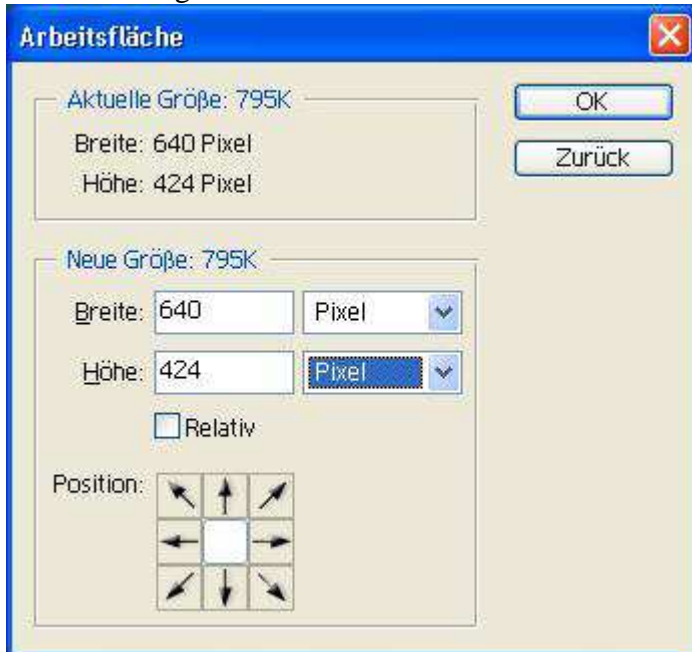


Dann einmal die Vorder- mit der Hintergrundfarbe tauschen.



Grün sollte nun unten sein.

Als nächstes gehe ich oben über das Menü Bild/Arbeitsfläche....und vergrößere diese um 4 Pixel



Breite: 644 / Höhe 428

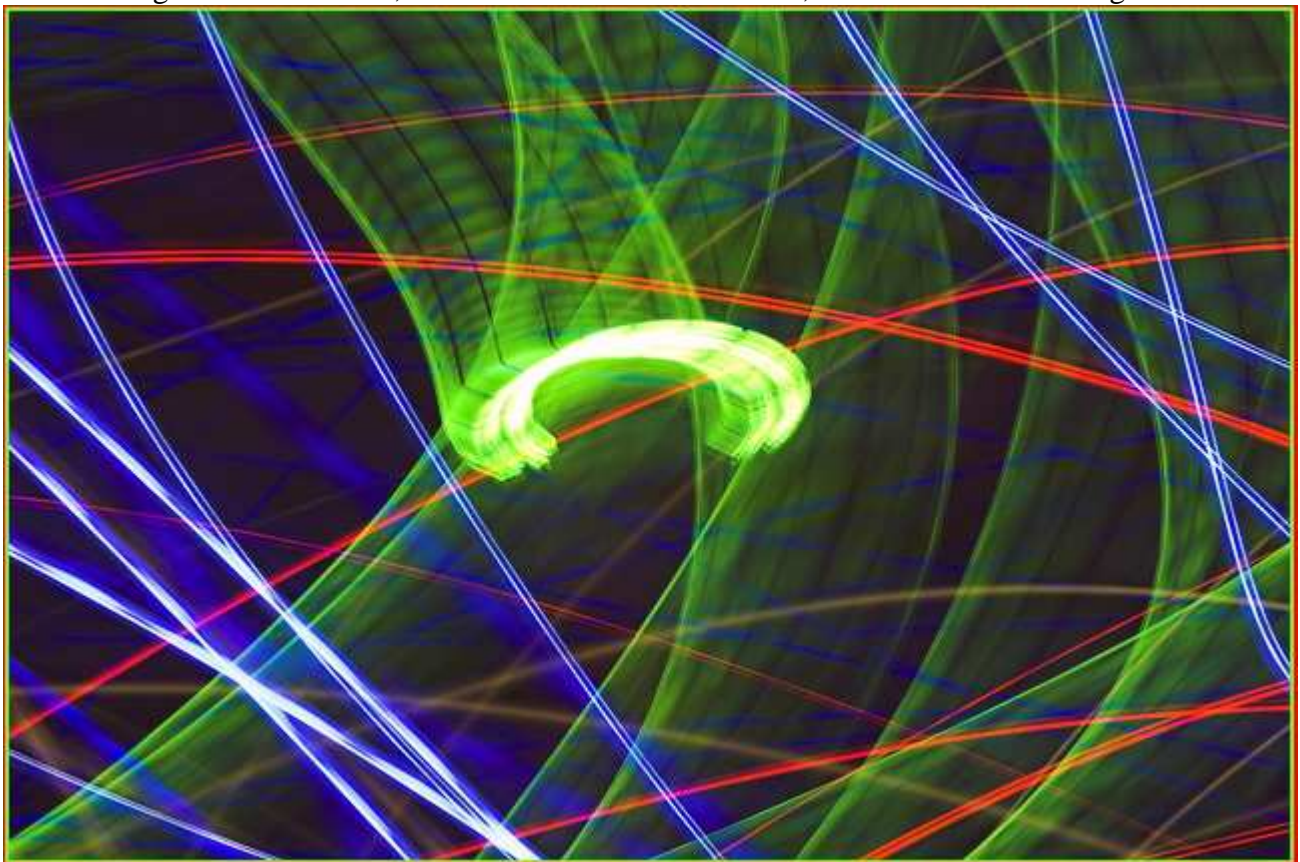
So schaut es dann aus, der 1. Rahmen ist fertig!



Darf es noch ein wenig mehr sein? Dann geht es wie oben beschrieben weiter.

Das selbe nun in Rot...Aber nur 3 Pixel

Also Hintergrundfarbe wählen, diese tauschen bis rot unten ist, dann Arbeitsfläche vergrößern.



Und zum Abschluss noch mal einen grünen, von 4 Pixel...

Ergebnis:



Ob nun ein Rahmen ein Bild „besser“ macht, darüber kann man streiten.
Aber wer es mag sollte es ruhig mal versuchen.

Ich hoffe ich konnte Euch anschaulich erklären wie einfach es ist einen solchen Rahmen mit PS zu machen.

Noch Fragen?

Kein Problem, einfach ins Forum posten! -> <http://www.fokuswelt.de/wbb2/index.php>

Dank nehme ich auch gerne entgegen ☺ -> <http://www.fokuswelt.de/burningbook/>